

Datacore all'Unione Terred'acqua

Mirco Giberti

La SAN al cuore di un progetto: agenda

- * I comuni dell'Unione
- * Le situazioni di partenza
- * Gli obiettivi di progetto
- * La Business Continuity ed il DR
- * La SAN al centro
- * Le mani libere

I comuni dell'Unione

- * San Giovanni in Persiceto
- * Anzola dell'Emilia
- * Calderara di Reno
- * Sala Bolognese
- * Sant'Agata Bolognese
- * Crevalcore

Il territorio comprende oltre 70.000 abitanti.

I comuni dell'Unione: caratteristiche comuni

- * Limitato presidio IT
- * Necessità di evolvere verso servizi di e-gov
- * Budget sempre più ristretti
- * Aumento delle esigenze degli utenti
- * Aumento della complessità di gestione

La situazione di partenza

La situazione informatica presentava 3 grandi aree di analisi da affrontare:

- * Piano nazionale di e-gov
- * Attività dei singoli uffici informatici comunali (carichi di lavoro derivanti da attività in progressivo e sostanziale aumento dati dalla crescente informatizzazione degli enti).
- * Contenzimento dei costi (personale, spesa corrente e investimenti)

La situazione di partenza

- * Sistemi informativi diversi per:
 - * Infrastrutture: server Windows, AS400, Unix, ecc.
 - * Fornitori presenti
 - * Tipologia di contratti con fornitori esterni
- * Dimensione degli enti e numero degli utenti
- * Nessuno storage presente
- * Nessuna virtualizzazione server
- * Necessità di virtualizzare i client
- * La sicurezza da chi è gestita?

Obiettivi di progetto

- * Centralizzare la complessità
- * Migliorare il servizio agli utenti
- * Migliorare SLA
- * Centralizzare la gestione, anche fisicamente, il personale del CED in un'unica sede
- * Necessità di virtualizzare i client
- * La sicurezza da chi è gestita?

Centralizzare la complessità

- * Significa un CED sovracomunale che accoglie
 - * Dati
 - * Applicazioni
 - * Personale
 - * Responsabilità
 - * Firewall e sicurezza
 - * Gestione antivirus
 - * Strategie di sviluppo ICT

Migliorare il servizio e lo SLA

- * Significa un CED sovracomunale che non dipende unicamente da fornitori esterni, ma che ha la competenza della gestione per dare risposte alle esigenze di utenti ed amministratori
- * Significa una maggiore copertura oraria
- * Significano tempi di risposta più veloci
- * Significa “Time to market” anche nella PA

Centralizzare il servizio

- * Ed il personale, con tecnologie che permettano di non dover correre dietro ai problemi
- * Assistenza centralizzata
- * Assistenza proattiva che previene anziché curare
- * È un cambio di mentalità nei rapporti con i fornitori

La gestione della sicurezza

- * Recuperarne la padronanza
- * Scelte strategiche
- * Far partire con il ciclo di analisi, spesso assente nelle gestioni dei diversi comuni

Virtualizzare

- * I server
- * I client
- * Dove appoggiare l'infrastruttura di virtualizzazione?

La Business Continuity ed il DR

- * Centralizzare deve significare anche migliorare i livelli di servizio
- * Cautelarsi da possibili “rotture”
- * Nel frattempo è arrivato il terremoto
- * Bisogna pensare al DR

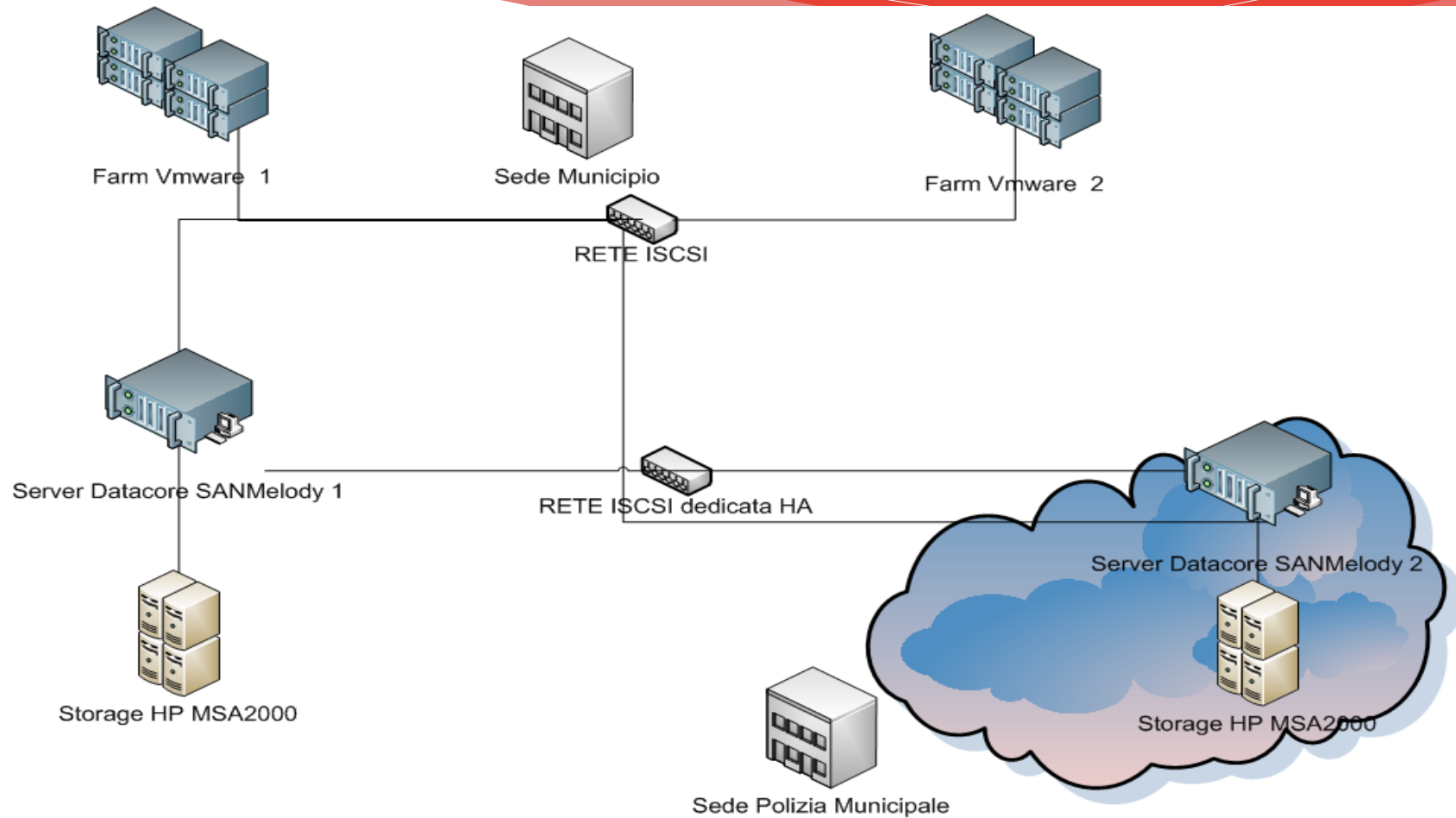
La SAN al centro

- * Il dilemma della SAN
- * Tutti i fornitori “sbragano” per entrare
- * E poi?
- * Dopo si perde in libertà
- * E le performance?

La SAN al centro

- * L'idea di Datacore
- * Ha tutto quello che vogliamo
 - * Libertà di scelta
 - * Performance
 - * Business continuity
 - * Disaster Recovery

Il progetto



I risultati

- * Server completamente virtualizzati
- * Tutti i client in corso di virtualizzazione
- * Architettura pronta per la gestione centralizzata dei tablet
- * Sistema di back-up sofisticato ed efficiente
 - * Libertà di scelta
 - * Performance
 - * Business continuity
 - * Disaster Recovery